

Spółdzielnia Mieszkaniowa
"CENTRUM"
31-465 Kraków, ul. M. Dzielskiego 2
tel. 12 411 75 75, 12 411 94 18
NIP 675-000-58-55

Kraków, dnia 22.05.2023 r.

Walne Zgromadzenie
Spółdzielni Mieszkaniowej „Centrum”
w Krakowie.

Zarząd Spółdzielni Mieszkaniowej „Centrum” w Krakowie wnioskuje o podjęcie uchwały w sprawie wyrażenia zgody na zbycie na rzecz Gminy Miejskiej Kraków części działki nr ewid. 22/32, obr. 5 obj. księgą wieczystą nr KR/1P/00062788/4 przy ul. Lotniczej w Krakowie (działka drogowa), wg wstępnego podziału geodezyjnego dostarczonego przez Urząd Miasta Krakowa w celu przeprowadzenia inwestycji publicznej tj.: Budowy ciągu pieszo-rowerowego, budowy pochylni dla osób niepełnosprawnych” za cenę nie niższą niż wynikającą z operatu szacunkowego sporządzonego przez uprawnionego rzeczoznawcę.

Członek Zarządu
SM "CENTRUM"
Główny Księgowy

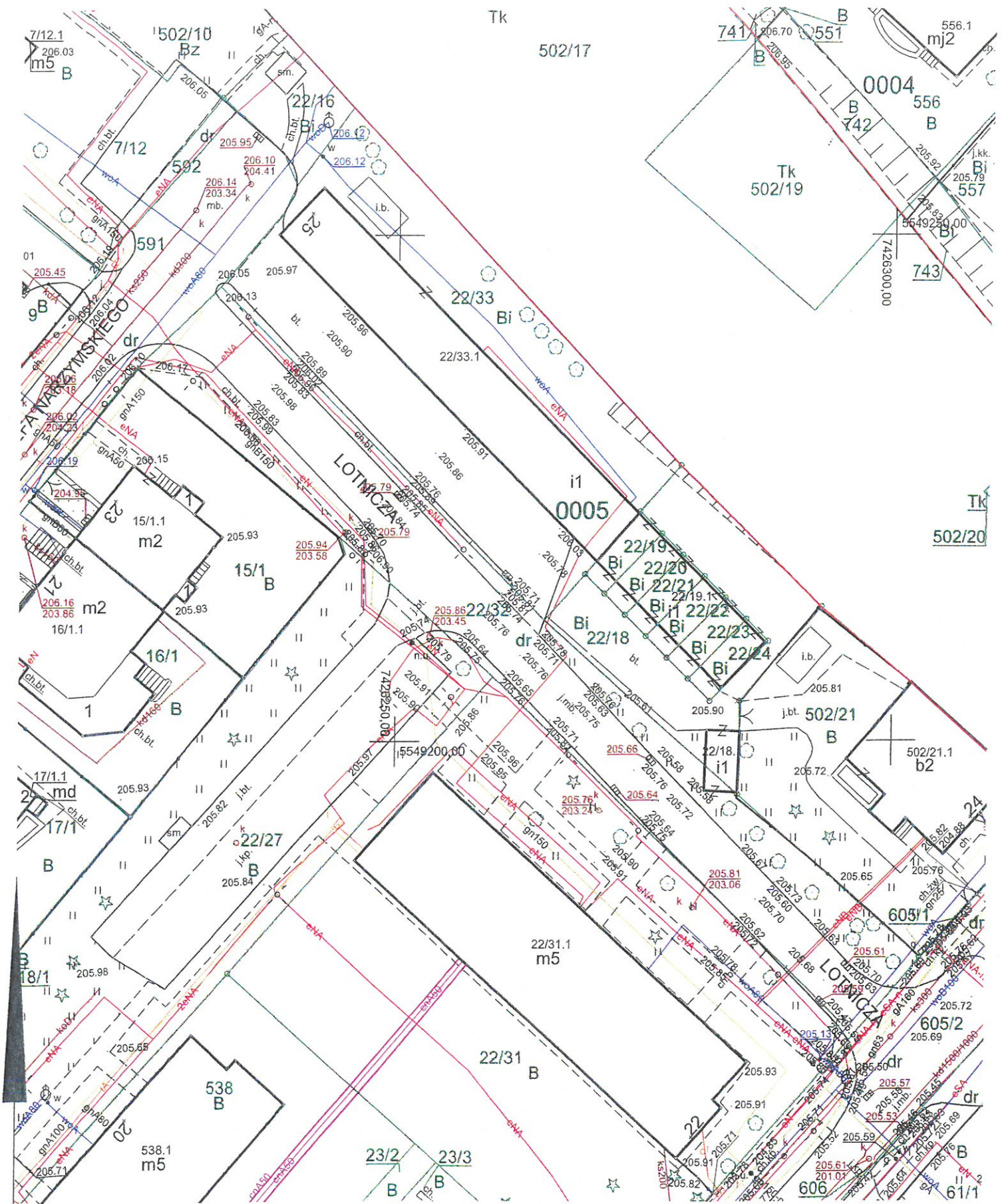
mgr Barbara Mościńska

Wiceprezes Zarządu
SM "CENTRUM"

mgr Piotr Majak

PREZES
Zarządu Spółdzielni Mieszkaniowej
"CENTRUM"

mgr Józef Kuchura



MAPA ZASADNICZA

województwo: małopolskie
 powiat: M. Kraków
 jedn. ewid.: Śródmieście
 obręb: 0005
 nr działki: 22/32

skala: 1:500
 układ współrzędnych: 2000
 układ odniesienia: PL-EVRF2007-NH
 wykonano przez: Wojciech Wiecha

sekcja: 7.125.11.04.4.2, 7.125.11.04.4.4

stan na dzień: 19-04-2023

PREZYDENT MIASTA KRAKOWA

GD-10.6642..... 2023

Poświadczam zgodność niniejszej kopii z treścią materiału państwowego zasobu geodezyjnego i kartograficznego	
Organ prowadzący państwowy zasób geodezyjny i kartograficzny	PREZYDENT MIASTA KRAKOWA
Nazwa materiału zasobu	mapa zasadnicza
Identyfikator ewidencyjny materiału zasobu	3482-313/2011
Data wykonania kopii	19-04-2023
Imię, nazwisko i podpis osoby reprezentującej organ	<i>Wojciech Wiecha</i>

Miasto: Kraków
Jedn. ewid.: 126105_9 Śródmieście
Obręb: 0005 Śródmieście
Dz.: 22/32

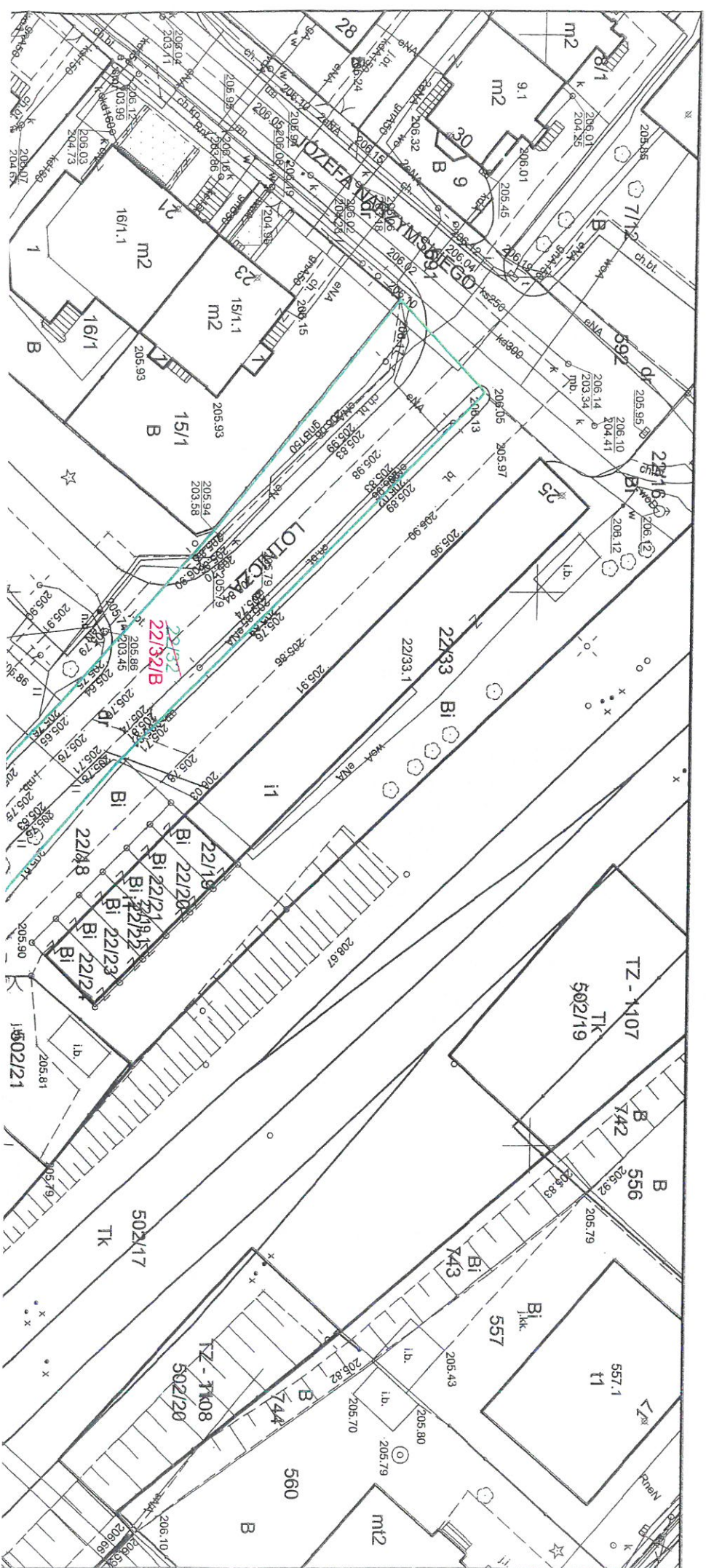
MK - GEOCOM
Michał Kaleta
ul. Parkowa 16/11, 30-538 Kraków
NIP: 6751349798
tel. 606 722 062; mail: mkgeocom@gmail.com

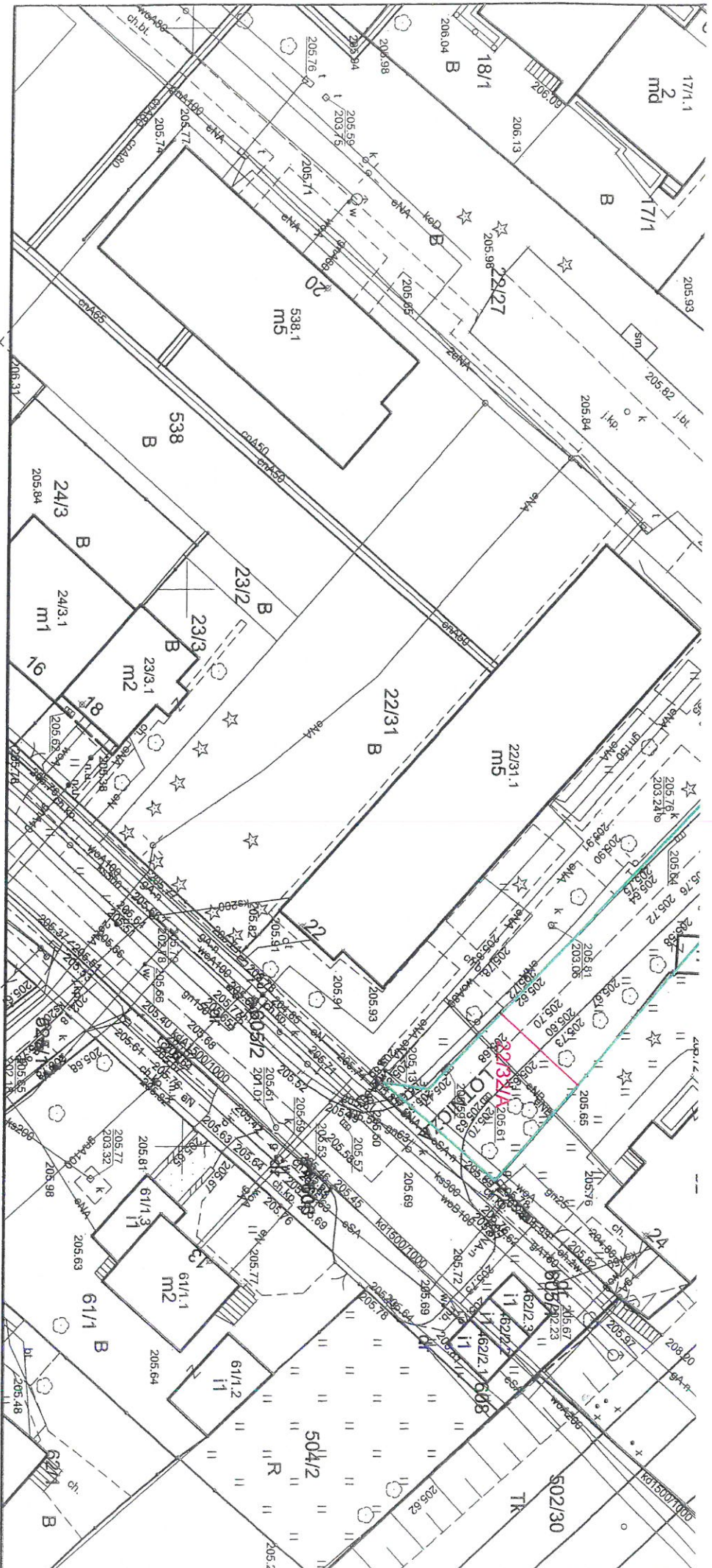
Sekcja: 7. 125. 11.04.4.4
Skala: 1:500

MAPA Z WSTĘPNYM PROJEKTEM PODZIAŁU NIERUCHOMOŚCI

OPIS ZMIAN

Działka 22/32 obj. KW KR1P/00062788/4 o pow. 0,0890 ha zostanie podzielona na działki 22/32/A o pow. ok. 0,0117 ha i 22/32/B o pow. ok. 0,0773 ha.
Działka 22/32/A zostanie wydzielona celem realizacji inwestycji pn. "Budowa tunelowego przejścia pieszo - rowerowego pod linią 100 (materiał odbudowa kolejowa) łączącego ul. Lotniczą z ul. Raciborskiego.





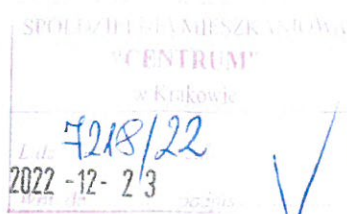
Wstępny projekt podziału sporządzony na udostępnionej w postaci cyfrowej mapie zasadniczej będącej standardowym opracowaniem kartograficznym tworzonym na podstawie odpowiednich zbiorów danych zawartych w bazach danych o których mowa w art. 4 ust. 1a i 1b ustawy prawo geodezyjne i kartograficzne

Za zgodność z oryginałem

dnia 24.04.2023

mgr inż. **MARIAN KALETA**
GEODETA UPRAWNIONY

ul. Rzeźniarska 11, 53-600 Wrocław
 tel. 71 308 090 596
 email: m.kal@geodeta.pl, m.kal@geodeta.com



Spółdzielnia Mieszkaniowa
„Centrum”
ul. Dzielskiego 2
31-456 Kraków

Dotyczy: Nabycia nieruchomości na rzecz Gminy Miejskiej

Szanowni Państwo,

W nawiązaniu do prowadzonej korespondencji w sprawie nabycia na rzecz Gminy Miejskiej Kraków części stanowiącej własność Spółdzielni działki nr 22/32 o pow. 0,0890 ha położonej w obrębie 5 Śródmieście objętej prawomocną decyzją Prezydenta Miasta Krakowa nr AU-2/6733/204/2021 z dnia 17.09.2021 r. o ustaleniu lokalizacji inwestycji celu publicznego dla zamierzenia inwestycyjnego pn.: „Budowa ciągu pieszo-rowerowego, budowa pochylni dla osób z niepełnosprawnościami (...)” uprzejmie informujemy.

Pismem z dnia 13.12.2022 r. Zarząd Dróg Miasta Krakowa poinformował tut. Wydział, iż powierzchnia ww. nieruchomości przeznaczona do wykupu wynosi 116.69 m². Zgodnie z rozwiązaniami projektowymi zaproponowanymi przez Wykonawcę PBW Inżynieria Spółka z o.o. Sp. k. na terenie przedmiotowej działki przewiduje się remont nawierzchni jezdni. Ponadto tamtejsza jednostka nadmieniła, iż po wykonaniu opisanej na wstępie inwestycji pozyskany do zasobu gminnego obszar będzie w dalszym ciągu stanowił ciąg komunikacyjny umożliwiający dojazd do budynków mieszkalnych. Biorąc pod uwagę powyższe wyjaśnienia zwracamy się z uprzejmą prośbą o zajęcie stanowiska, czy Spółdzielnia jest zainteresowana zbyciem na rzecz Gminy Miejskiej Kraków części działki nr 22/32 obr. 5 Śródmieście wskazanej na załączniku graficznym do niniejszego pisma.

Jednocześnie informujemy, iż w sytuacji wyrażenia wstępnej woli sprzedaży do gminnego zasobu ww.gruntu, tut. Wydział podejmie czynności opisane w skierowanym do Spółdzielni piśmie nr GS-07.6822.284.2022.MŻ z dnia 02.11.2022 r.

Dane kontaktowe:

- telefonicznie – (12) 616-99-15
- osobiście – Referat Nabywania Nieruchomości do Zasobu Gminy Miejskiej Kraków, ul. Kasprowicza 29, 31-523 Kraków

Z wyrazami szacunku

w.z. Mironika Relewa
GŁÓWNY SPECJALISTA
Tadek
Tomasz Suder

Otrzymują:

1. Adresat+ załącznik
2. a/a

Urząd Miasta Krakowa

WYDZIAŁ SKARBU MIASTA

tel. +48 12 616 98 44, +48 12 616 98 45

fax +48 12 616 98 46, gs.umk@um.krakow.pl

31-523 Kraków, ul. Kasprowicza 29

www.krakow.pl



Spółdzielnia Mieszkaniowa „CENTRUM”

poprzednia nazwa Spółdzielnia Mieszkaniowa „Budynki Rozproszone”

31-465 Kraków, ul. M. Dzielskiego 2

Telefon/fax: (12) 411-75-75 Centrala – Sekretariat, Dział Członkowski
411-13-62 Dział Administracji
411-12-41 Działy: Techniczny, Pracowniczy
411-94-18 Kasa, Działy: Księgowość, Czynszów i Rozliczeń

Bank Pocztowy S.A./Kraków 07 1320 1856 2917 3228 2000 0001

Przyjęcia stron: poniedziałki od 11⁰⁰ do 17⁰⁰ i czwartki od 9⁰⁰ do 13⁰⁰
e-mail: biuro@smcentrum.com.pl

Nasz znak: EP/2022 /2022

Kraków, 28.12.2022 r.

Urząd Miasta Krakowa
Wydział Skarbu Miasta
al. Kasprowicza 29
31-523 K r a k ó w

Dotyczy: pisma nr GS-07.6822.284.2022.MŻ

Spółdzielnia Mieszkaniowa „CENTRUM”, informuje, że wyraża wolę sprzedaży części działki o nr ewidencyjnym 22/32 obr. 5 Śródmieście.

W związku z powyższym prosimy o dokonanie podziału działki 22/32 wyznaczając działkę, która będzie zbywana na rzecz Gminy Miejskiej Kraków.

Po podziale geodezyjnym Spółdzielnia będzie mogła podjąć dalsze kroki, w celu realizacji sprzedaży już wydzielonej działki, tj. skierować wniosek na Walne Zgromadzenie w celu podjęcia uchwały w sprawie zbycia działki.

Osoba do kontaktu

Anna Baran

(12) 411-75-75 wew. 28

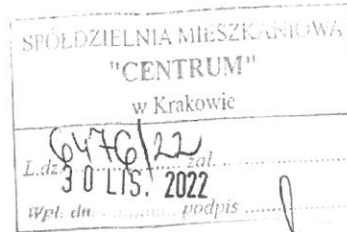
Otrzymują:

1x adresat

1x a/a

20 GRU. 2022 - red





Kraków, 24 LIS 2022

Zarząd Dróg Miasta Krakowa
ul. Centralna 53
31-586 Kraków

Dotyczy: Nabycia części nieruchomości na rzecz Gminy Miejskiej Kraków

W związku z prowadzonym w tut. Wydziale na wniosek Zarządu Dróg Miasta Krakowa postępowaniem w sprawie nabycia na rzecz Gminy Miejskiej Kraków między innymi części działki nr 22/32 o pow. 0,0890 ha poł. w obr. 5 Śródmieście stanowiącej własność Spółdzielni Mieszkaniowej „Centrum” objętej prawomocną decyzją Prezydenta Miasta Krakowa nr AU-2/6733/204/2021 z dnia 17.09.2021 r. o ustaleniu lokalizacji inwestycji celu publicznego dla zamierzenia inwestycyjnego pn.: „Budowa ciągu pieszo-rowerowego, budowa pochylni dla osób z niepełnosprawnościami (...)” uprzejmie informujemy.

Pismem z dnia 02.11.2022 r. zostało wystosowane do właściciela ww. nieruchomości pismo w sprawie wyrażenia woli sprzedaży na rzecz Gminy Miejskiej Kraków przedmiotowego gruntu.

W odpowiedzi z dnia 17.11.2022 r. (skan w załączeniu) Spółdzielnia sformułowała zapytanie o zakres zajętości opisanej powyżej inwestycji miejskiej na terenie działki nr 22/32 obr. 5 Śródmieście jak również w sytuacji pozyskania do zasobu gminnego wyodrębnianej części ww. działki o możliwość jej dalszego użytkowania na cele drogi dojazdowej (fragment ul. Lotniczej) do budynków mieszkalnych znajdujących się w zasobach Spółdzielni.

W związku z powyższym zwracamy się z uprzejmą prośbą o udzielenie informacji w sprawie opisanych powyżej kwestii.

Prosimy o potraktowanie sprawy jako pilnej.

Dane kontaktowe:

- telefonicznie – (12) 616-99-15

w.r. Mirosława Rejzner
GŁÓWNY SPECJALISTA
T. Suder
Tomasz Suder

Otrzymują:

- 1/ adresat
- 2/ a/a

Do wiadomości: Spółdzielnia Mieszkaniowa „Centrum”
ul. Dzielskiego 2, 31-465 Kraków

Urząd Miasta Krakowa

WYDZIAŁ SKARBU MIASTA

tel. +48 12 616 98 44, +48 12 616 98 45

fax +48 12 616 98 46, gs.umk@um.krakow.pl

31-523 Kraków, ul. Kasprowicza 29

www.krakow.pl

